
L'HÔTEL QUINTESSENCE EST UN LIEU UNIQUE OÙ DES MOMENTS DE VIE S'ORCHESTRENT AUTOUR DU LAC

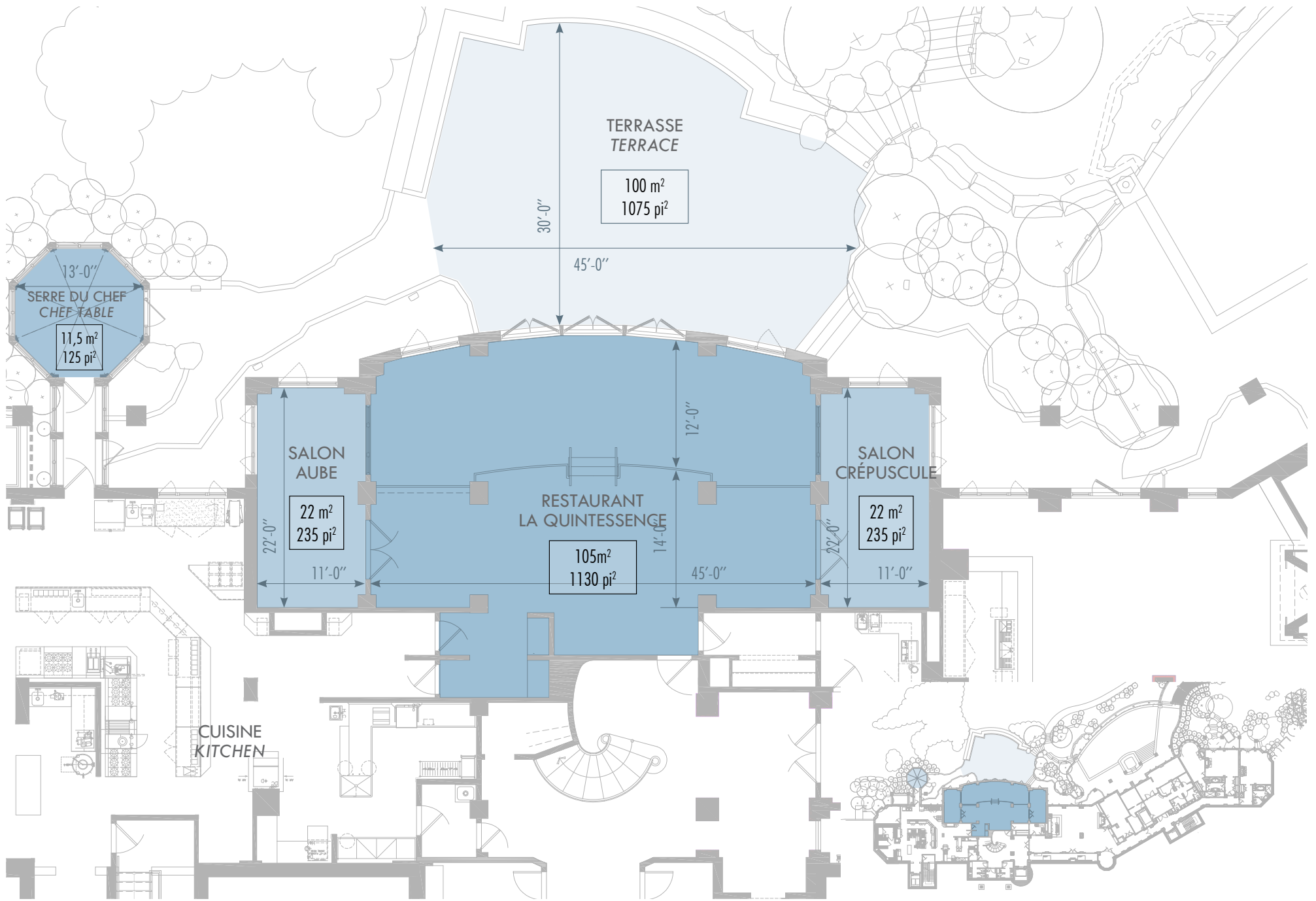


ÉVÉNEMENTS



EVENTS

AN INSPIRING AND DISCREET HAVEN WHERE THE MOUNTAIN MEETS THE LAKE







Restaurant La Quintessence

La lumière naturelle, le décor et la vue exceptionnelle de notre salle à manger vous enchanteront et feront de votre réunion un succès.

Pour de plus grands groupes, cette salle, située au cœur de l'hôtel, est fonctionnelle, polyvalente et offre une luminosité énergisante. De plus, cette salle s'ouvre sur notre terrasse fleurie qui est proposée en saison estivale pour les repas, les cocktails ou les pauses santé.

	PP SQ.FT.	BANQUET	COCKTAIL	CONFÉRENCE BOARDROOM	DEMI-LUNE HALF ROUND	THÉÂTRE THEATRE
Q RESTAURANT	1600	100	200	30	16	50
Q RESTAURANT SECTION DU BAS LOWER SECTION	525	40	-	30	16	40
Q RESTAURANT SECTION DU HAUT HIGHER SECTION	605	28	-	-	-	10

Restaurant La Quintessence

The natural light, the decor, along with the splendid view from our dining room will enchant you and turn your meeting into an exceptional event.

For larger groups, this room, located at the center of the hotel, is functional, all purpose and features energizing natural light. Furthermore, it opens up to our flowered terrace which is used during the summer months for meals, cocktail parties or health breaks.

Salons Aube et Crépuscule

Idéaux pour y tenir une réunion corporative intime, pour y célébrer un anniversaire ou une réunion de famille. Situées de chaque côté du Restaurant La Quintessence, ces salles ensoleillées, grâce à la fenestration, offrent une intimité et un confort unique.

	PF SQ.FT.	BANQUET	COCKTAIL	CONFÉRENCE BOARDROOM	DEMI-LUNE HALF ROUND	THÉÂTRE THEATRE
SALON AUBE FUNCTION ROOM	235	16	20	14	-	20
SALON CRÉPUSCULE FUNCTION ROOM	235	16	20	14	-	20

Aube & Crépuscule function rooms

Ideal for intimate corporate meetings, anniversary celebrations or family reunions. Located on each side of Le Q Restaurant, these sun-filled rooms offer unique comfort and privacy.





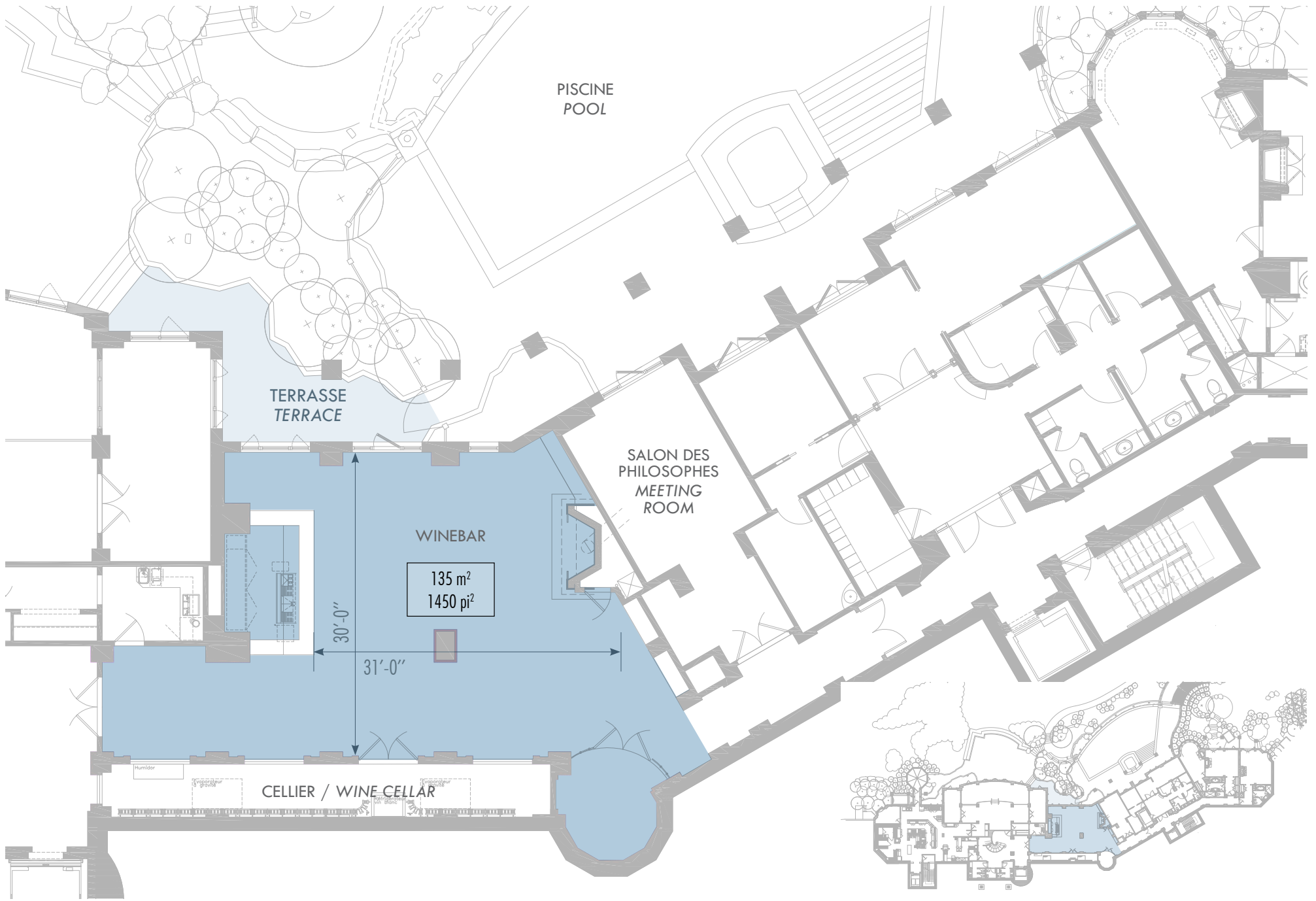
Serre du Chef

Une des signatures du Quintessence, la Serre du Chef propose un décor intime pouvant accueillir 6 personnes en table ronde. Pourquoi ne pas joindre l'utile à l'agréable en se réunissant tout en dégustant un menu gastronomique, crée selon les envies du moment de notre Chef et selon vos préférences et vos goûts.

	PIP SQ.FT.	BANQUET	COCKTAIL	CONFÉRENCE BOARDROOM	DEMI-LUNE HALF ROUND	THÉÂTRE THEATRE
SERRE DU CHEF CHEF'S TABLE	125	6	-	-	-	-

The Chef's Table

One of Q's signatures, the Chef's Table, is set in an intimate decor with seating for 6, round table style. Why not make it a meeting while enjoying a feast created by our Chef according to your tastes and preferences.



WINEBAR

WINEBAR

Winebar

Propice aux échanges et à la convivialité, cette salle, chaleureuse et confortable, respire le luxe. Magnifique plancher de bois, murs de pierre, foyer de marbre, cellier vitré, une ambiance de pur velours. De plus, le Winebar communique avec notre terrasse sur le lac...

	PI ² SQ.FT.	BANQUET	COCKTAIL	CONFÉRENCE BOARDROOM	STYLE "U" "U" SHAPE	THÉÂTRE THÉÂTRE
WINEBAR	1450	40-50	100	26	18	36

Winebar

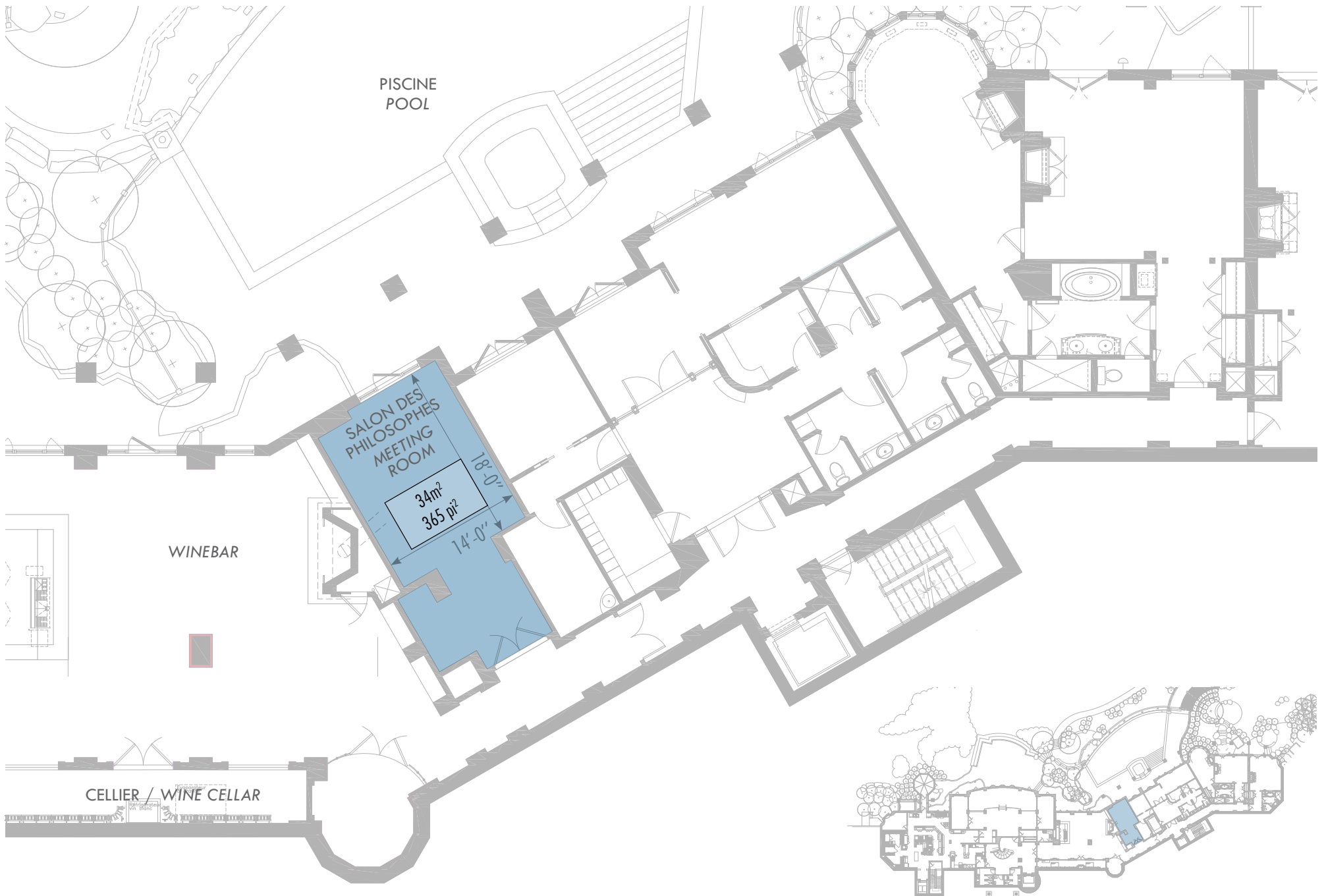
This luxurious and comfortable room is the ideal place to gather and mingle with friends. The magnificent wood floor, stone walls, marble fireplace and glass walled wine cellar come together to create an intimate and stylish ambiance. Furthermore, the Winebar opens up to our lake terrace...



WINEBAR


 Quintessence
 TREMBLANT SUR LE LAC

WINEBAR





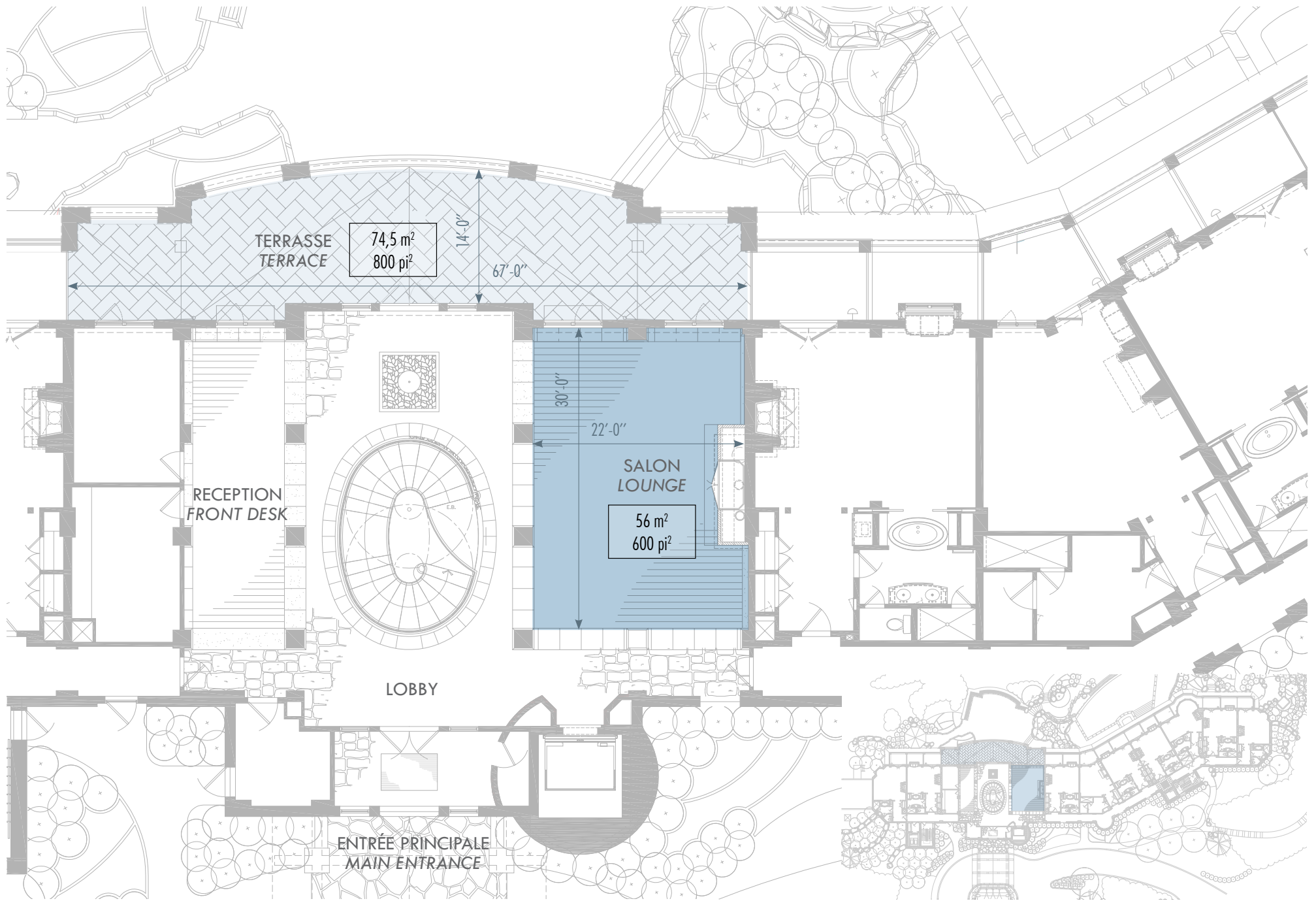
Salon des philosophes

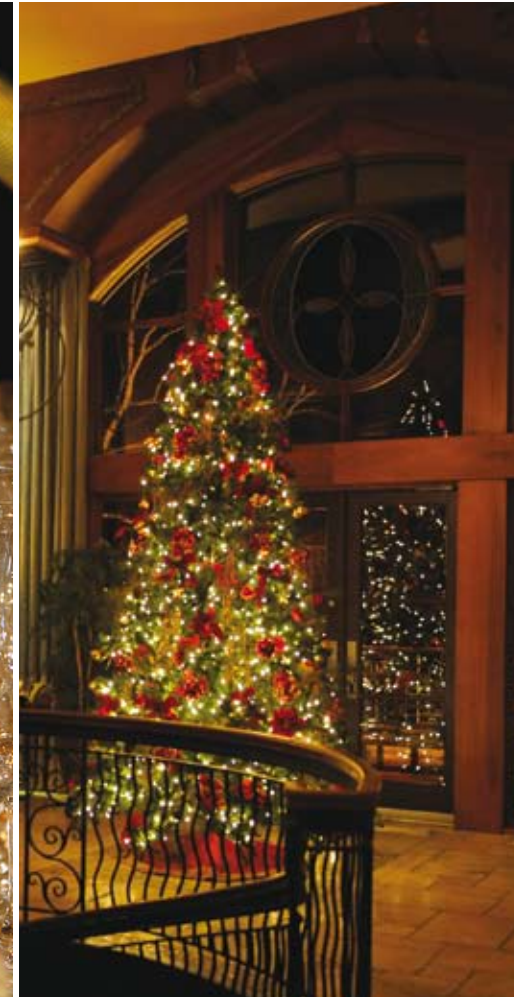
Ce petit salon privé est parfait pour des réunions exécutives nécessitant une atmosphère calme et paisible. Doté de la toute dernière technologie, ce salon donne accès à la terrasse de notre spa.

	PI ² SQ.FT.	BANQUET	COCKTAIL	CONFÉRENCE BOARDROOM	STYLE "U" "U" SHAPE	THÉÂTRE THEATRE
SALON DES PHILOSOPHES MEETING ROOM	365	10	20	12	-	-

Salon des philosophes

This small private room is ideal for executive meetings requiring a calm and peaceful atmosphere. Equipped with the latest technology, it opens up to our spa terrace.





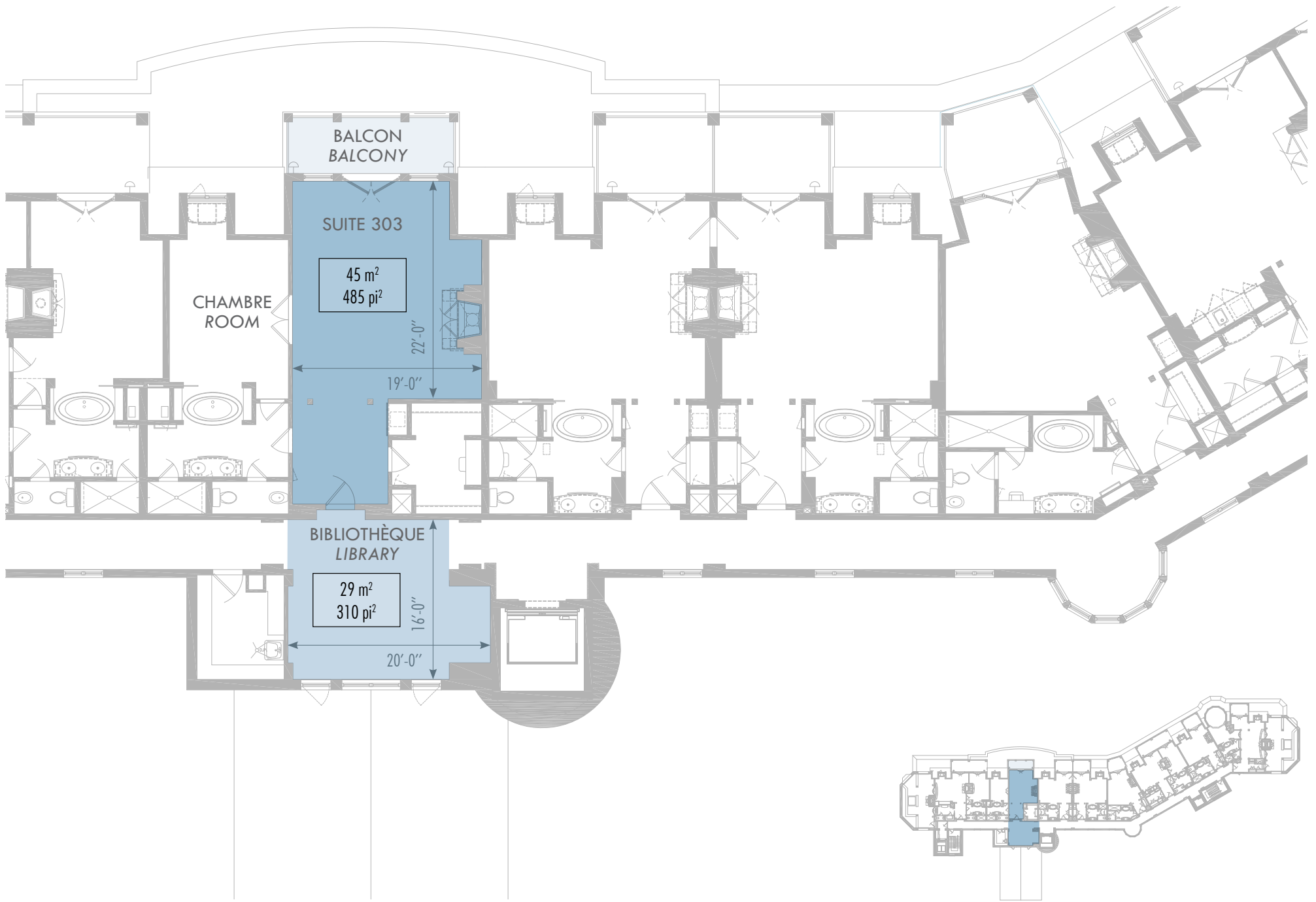
Lobby-terrasse

Le lobby est l'endroit tout indiqué pour prendre un cocktail entre collègues. En effet, le grand hall d'entrée, très élégant, peut être privatisé pour votre groupe. Imaginez... un feu de bois lumineux crépitant dans l'âtre de pierres qu'on croirait enchâssé dans le sol et en été, par la fenêtre du côté ouest, on aperçoit le lac scintillant, qui annonce la douceur de la brise et de l'air pur. Le lobby s'ouvre sur un généreux balcon surplombant la terrasse du restaurant et le lac Tremblant.

	PIP SQ.FT.	BANQUET	COCKTAIL	CONFÉRENCE BOARDROOM	STYLE "U" "U" SHAPE	THÉÂTRE THEATRE
LOBBY-TERRASSE LOBBY-TERRACE	600	-	150	-	-	-

Lobby-Terrace

The lobby is the ideal place to enjoy a cocktail amongst colleagues. In fact, the handsome great entrance hall can be closed off for a private party. Imagine... a fire crackles and glows in the magnificent stone fireplace that seems rooted in the earth itself. In summer, the view of the lake sparkling through the west windows offers the promise of cool refreshment and clean, fresh air. The lobby opens up to a large balcony overlooking the restaurant terrace and lake Tremblant.



SUITE 303 ET BIBLIOTHÈQUE



SUITE 303 & LIBRARY

Suite Deluxe 303 et Bibliothèque

Offrez-vous le confort d'une suite et le privilège de vous y réunir. Le salon est assez spacieux pour y tenir des réunions de 20 pers. Devant cette suite, la bibliothèque qui s'y retrouve, est souvent choisie pour y organiser les pauses et les lunchs, de style buffet. Étant au 3e étage, vous bénéficiez également d'une vue impressionnante du sommet de Tremblant!

	PI ² SQ.FT.	BANQUET	COCKTAIL	CONFÉRENCE BOARDROOM	STYLE "U" "U" SHAPE	THÉÂTRE THEATRE
SUITE 303	485	-	30	20	16	36
BIBLIOTHÈQUE LIBRARY	310	-	15	-	-	-

Deluxe Suite 303 & Library

Pamper yourself with the comfort of a suite and the added privilege of meeting there. The living room is spacious enough to hold meetings of 20 persons. Across this suite, the library is often used to host breaks and lunches buffet style. Being on the 3rd floor lets you also benefit from an impressive view of Mont-Tremblant summit!















Et plein de petits endroits magiques pour vous découvrir entre collègues...



And many tucked away magical spots to get acquainted with your colleagues...