



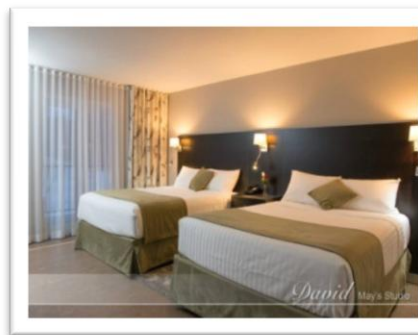
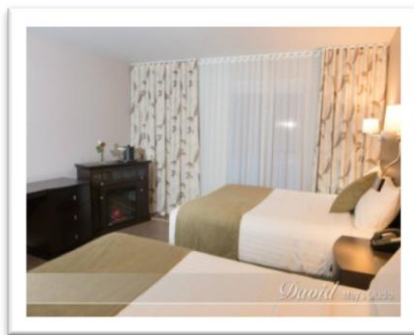
La destination affaires en pleine nature
à mi-chemin entre Montréal & Ottawa



1171, chemin St-Henri, Ste-Marthe, Québec, J0P 1W0 1-800-641-4241 www.gallant.qc.ca

Chambres spacieuses, contemporaines et luxueuses

L'Auberge des Gallant vous propose 41 chambres luxueuses complètement rénovées. Chacune des chambres de plus de 400 pieds carrés comprend une terrasse ou un balcon avec vue sur les jardins ou sur le boisé, foyer, salle de bain avec vanité double et grande douche « pluie » en céramique, téléviseur intelligent, téléphone avec messagerie vocale, machine à café Keurig, peignoir, séchoir à cheveux et planche & fer à repasser. Quatre de nos chambres situées au premier étage sont complètement adaptées pour notre clientèle à mobilité réduite et approuvées par l'organisme KÉROUL. De plus, toutes nos chambres au premier étage vous permettent d'apporter avec vous vos animaux de compagnie moyennant un supplément. Nous fournirons à votre gentil toutou, au besoin, une cage munie d'un coussin confortable, un tapis pour essuyer ses pattes, un bol pour la nourriture, un assortiment de biscuits et un foulard à l'effigie de l'Auberge des Gallant.



Virage vert

Avec le projet d'agrandissement, nous avons profité de ces travaux pour se perfectionner et devenir encore plus éco-responsable. Voici les réalisations à ce jour;

- Utilisation de poutres de bois de notre terrain et d'une manufacture de Chibougamau.
- Changement de tout nos lumières pour le LED
- Remplacement de tous les bains par de grandes douches avec débit d'eau réduit
- Toilettes avec débit d'eau réduit
- Compresseurs refroidis à l'eau remplacés par des compresseurs à air
- Meubles de chambres fabriqués à Sainte-Mélanie, Québec avec du bois québécois
- Plancher de liège dans toutes les chambres
- Nous offrons des menus de réception « vert » fait entièrement de producteurs et fournisseurs locaux, à moins de 100 km, afin de minimiser l'effet de serre

Espace Affaires

6 salles de conférences avec fenêtres et/ou accès direct à l'extérieur totalisant 10 000 pieds carrés



Salon Richelieu



Salon Cellier



Salon Vaudreuil-Soulanges



Salon Phoenix



Pavillon de l'Érable



Le Pub

<u>Salles de conférence</u>	<u>\$ par jour</u>
<u>Salon Richelieu (20 x 20)</u> <u>28 personnes</u>	<u>250\$</u>
<u>Pub(35x35)</u> <u>50 personnes</u>	<u>250\$</u>
<u>Salon Le Cellier (27 x 35)</u> <u>70 personnes</u>	<u>350\$</u>
<u>Salon Vaudreuil-Soulanges (40 x 30)</u> <u>90 personnes</u>	<u>350\$</u>
<u>Le Pavillon de l'Érable (50 x 30)</u> <u>150 personnes</u>	<u>500\$</u>
<u>Salle Phoenix (60 x 40)</u> <u>200 personnes</u>	<u>1000\$</u>

Tarifs

Par personne, par jour

Occupation simple à partir de 239,00\$ *

Occupation double à partir de 179,00\$*

* Avec une réservation de 8 chambres et plus, la salle de réunion est fournie sans frais

Ces montants comprennent

L'hébergement, 3 repas, 2 pauses-santé et l'accès aux activités de l'Auberge

Les politiques

1171, chemin St-Henri, Ste-Marthe, Québec, J0P 1W0 1-800-641-4241 www.gallant.qc.ca

Un dépôt de 100,00\$ par chambre réservée est requis conformément à une cédule de paiement prédéterminée. Le paiement final doit être reçu dans les 30 jours suivant l'évènement. Un remboursement sera accordé moyennant un avis d'annulation de 30 jours.

<u>Équipement</u>	<u>\$ par jour</u>
<u>Blocs de conférence</u> <u>1^{er} bloc gratuit</u>	<u>17.50\$</u>
<u>Projecteur à lecteur optique</u>	<u>250\$</u> <u>Pour le séjour</u>
<u>Photocopies & Télécopies</u>	<u>.10\$</u> <u>1.00\$ par feuille + frais de transmission</u>

Journée Conférence

60\$ par personne, plus taxes et service (N'INCLUT PAS LE COÛT DE LA SALLE DE CONFÉRENCE)

- Service de viennoiseries, de fruits frais, jus assortis, café et thé
- Pause café du matin
- Dîner table d'hôte ou plateau de sandwiches et salades
- Pause café en après-midi

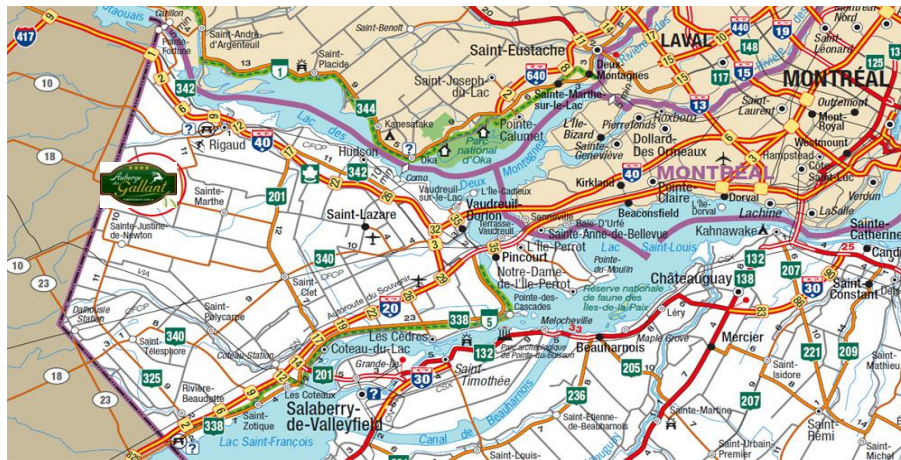
Activités & Services offerts

- Observation de chevreuils et d'oiseaux
- Visite des jardins (5 arpents)
- Gazebo
- Livres & Jeux de société
- Location de DVD
- Internet sans fil haute vitesse
- Piscine extérieure chauffée de mai à septembre
- 25 km de sentiers de ski de fonds et randonnée
- Spa extérieur
- Cave à vin
- Wii
- Soccer sur table, billard & ping-pong intérieur
- Rallye GPS
- Centre de santé Spa gallant
- Arbraska \$\$
- Quiz sur les vins avec le sommelier – Atelier de dégustation
- Menu gastronomique avec accord mets & vins \$\$
- Traîneau (quatre saisons) \$\$
- Cabane à sucre – repas \$\$

Nos spécialités

- Menu de gibiers avec accord des vins
- Menu dégustations avec accord mets & vins
- Menu thématique à l'érable et à la pomme /
- Collection de scotchs
- Quiz vins avec le sommelier
- Soins corporels gourmets au sucre de l'érable ainsi que notre massage thaïlandais avec tiges aux herbes, notre gamme de produits Comfort Zone et notre ligne de maquillage minéral Jane Iredale
- Produits de l'érable de notre sucrerie
- Cadeaux de bienvenue à L'érable et/ou produits locaux à votre arrivée à la chambre

Directions



De Montréal (à partir de l'A40 ouest) :

Prendre la sortie 17 (Montée Lavigne), tourner à gauche sur la 201 sud sur une distance de 5 km. Tourner à droite sur le chemin St-Henri sur une distance de 8 km.

De Dorval (Aéroport) (À partir de l'A20 ouest) :

Prendre la sortie 17 (Coteau-du-lac / St-Clet), tourner à droite au 1^{er} arrêt, tourner à gauche au 2^{ème} arrêt sur la 201 nord. Passer le village de St-Clet. À partir de la direction Sainte-Marthe, suivre els indications sur les panneaux bleus Auberge des Gallant.

DE LA RIVE-SUD DE MONTRÉAL: Prendre l'autoroute 30 Ouest jusqu'à l'autoroute 40 Ouest vers la QC 201.

Prendre la sortie 17 (Montée Lavigne), tournez à gauche sur la 201 sud pour une distance de 5 km. Tournez à droite sur le chemin St-Henri pour une distance de 8 km.

D'Ottawa (À partir des autoroutes 417 est & 40 est) :

Prendre la sortie 9 vers Rigaud, aux feux, tourner à droite sur la route 325 sud. Après le centre de Ski Mont-Rigaud Tournez à gauche et montez la montagne pour 5 km.
Tournez à gauche sur Chemin St-Henri.

De Valleyfield (À partir de l'A20 est) :

Prendre la sortie 17 (Coteau-di-lac/St-Clet), tournez à gauche à l'arrêt sur la 201 Nord. Passez le village de St-Clet. À partie de la direction Ste-Marthe, suivre les directions sur les panneaux bleus pour Auberge des Gallant.